

瑞銘健康無毒地板

—提供健康居家資訊 歡迎諮詢—

不含甲醛VOC，安心、健康瑞銘室內銘木地板



人生有百分之90以上的時間住於、

中華民國九十三年五月六日 / 星期四

民生報

醫藥新聞 A15

搬新家 猛發氣喘 可能裝潢化學劑惹禍

很多家具黏合劑含甲醛 就是過敏原 遇高溫會釋放出來 有人拆掉500萬裝潢 即不藥而癒

【記者薛桂文／報導】李小姐高興地搬新家，原本控制良好的氣喘卻在一週內發作兩次，還緊急送院。她下來半年更因氣喘住院二十多次，最後發現原來是家中裝潢使用福馬林、漆料、三夾板，其中的「甲醛」(即福馬林)不藥而癒。林口長庚醫院內科主任醫師林國輝指出，像李小姐的個案愈來愈常見，過敏原都是受著者，因為現在流行木質裝潢，大量的膠合劑、黏合劑、油漆、三夾板，其中的「甲醛」(即福馬林)不藥而癒。林口長庚醫院內科主任醫師林國輝指出，像李小姐的個案愈來愈常見，過敏原都是受著者，因為現在流行木質裝潢，大量的膠合劑、黏合劑、油漆、三夾板，其中的「甲醛」(即福馬林)不藥而癒。

自由時報

綜合新聞 第 10 頁

台灣氣喘病患 超過百萬

就醫人數僅12萬 每年約致死1千5百多人 醫界疾呼切勿輕忽身體警訊 有病要規律回診

民生報

中華民國九十一年四月十九日 農曆壬午年三月七日 星期五

室內苯濃度都超高 致癌風險最高10倍

環署委託調查赫然發現 都會區住家空氣品質 幾比室外還糟

【記者薛荷玉／報導】室內的空氣品質可能比室外還糟！環保署首次委託學術單位調查都會區家庭的「室內」空氣品質，結果在台北市5個不吸菸也不燒香的家居，室內苯濃度都超高，致癌風險最高10倍。調查結果發現，單以有吸入性之致癌危害的苯(Benzene)來計算致癌風險，這5個家庭的致癌風險分別為百萬分之六十八、百萬分之七、百萬分之...

生南路口、華陰街、羅斯福路三段。

調查結果發現，單以有吸入性之致癌危害的苯(Benzene)來計算致癌風險，這5個家庭的致癌風險分別為百萬分之六十八、百萬分之七、百萬分之...

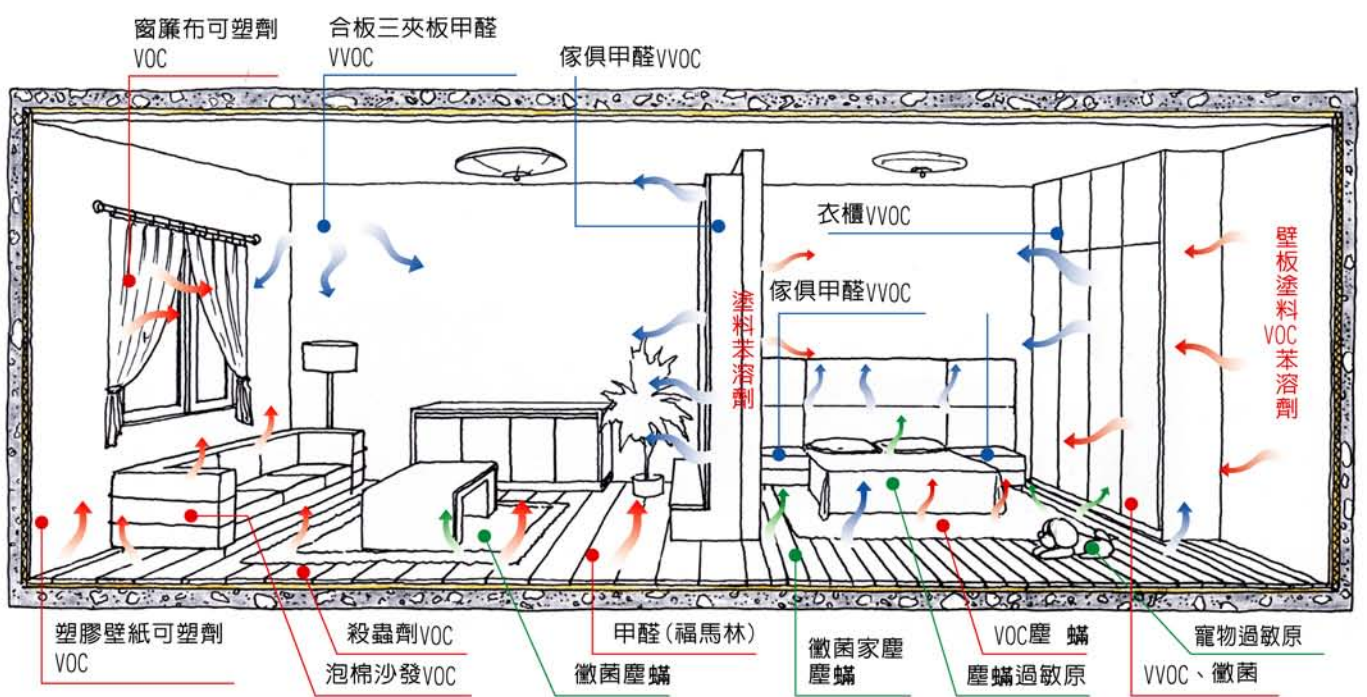
行客廳、廚房、臥室的微環境有客室空氣汙染物風險評估，結果發現，客廳的風險最高，臥室汙染濃度較低層次，廚房則因暴露時間最短、風險也最低。因室內通風不良，在2樓什...

表機、護貝機、投影機等事務機器，都會揮發出有機汙染物。而使用影印機列印排放的苯及甲苯，則是雷射印表機的2倍。學者指出，要保持室內空氣...

氣喘 足以致命

短片首映會

調器內科主任醫師，昨天在「急風起，是以前大家視為致命威脅的嚴重性。」(記者王敏再攝)



活動於“箱型建築屋”……

內藏有多少有害健康的化合物呢？

健康住家總合資訊中心，瑞銘健康居家體驗館，歡迎諮詢！



環保署委託台大權威學者抽查台北市鬧區多處室內空氣品質，竟然比室外還糟，其室內總苯、甲苯、乙苯等有害揮發性氣體均超過致癌現值的高達三倍，最高者甚至有68倍之多。在市中心鬧區，汽機車排放污染如此嚴重的環境中，室內空氣竟然比室外還早，令人憂心萬分！

有害物に病む我が家

頭痛・吐き気・特効薬なし

あなたのため

医学界では認知されず

環境問題から

発生源	有害な化学物質
白粉、壁紙	ホルムアルデヒド、可塑剤 (D.E.H.P.)
木材保存剤、防蟻剤 (ほろびざい)	トルエン、キシレン
クローザー、ワックス	ホルムアルデヒド、トルエン
印刷、スプレー	トルエン
絨毯、カーペット、カーマット	ホルムアルデヒド、可塑剤
シンナー、有機溶剤、ニス、スプレー	ホルムアルデヒド
塗料、ニス、ニス、ニス	トルエン、キシレン
衣類の染め剤	ホルムアルデヒド
たばこの煙	ホルムアルデヒド

住家の中の有害化学物質

健康被害の恐れ

環境問題から

医学界では認知されず

あなたのため

頭痛・吐き気・特効薬なし

あなたのため

医学界では認知されず

環境問題から

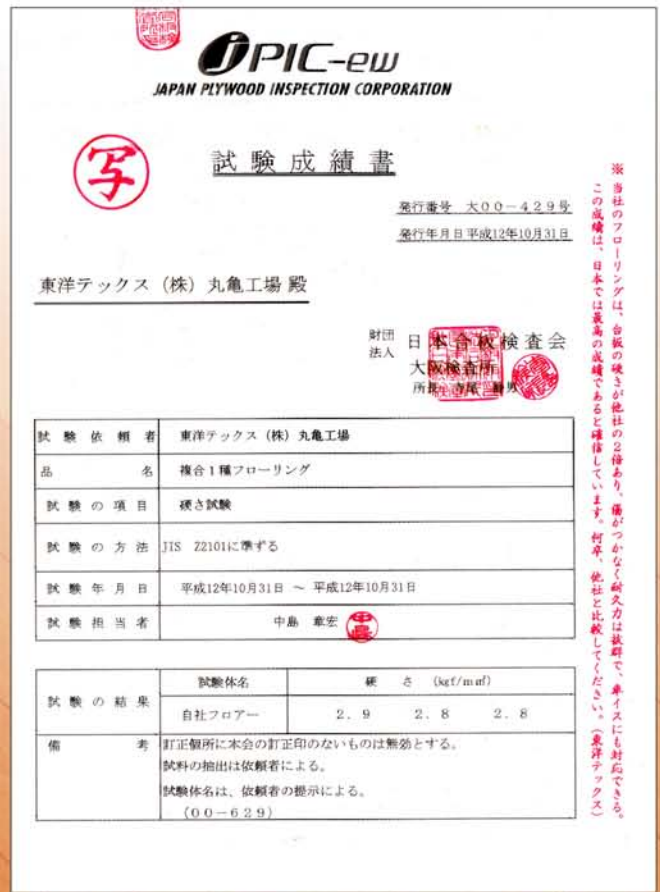
儘管早在20幾年前就有熱心的學者與誠心作公益的報章雜誌均曾大聲呼籲促訂健康安全建材標準，提醒民眾注意住家健康環境，至今仍可從電視及報張雜誌上看見有許多居家裝潢材料因含有高污染的有毒物質，而引發氣喘或其他身體不甚症狀，讓您不得不加以省思注意了。

堅持健康建材不打折扣的“瑞銘”銘木地板

TOYO-TEX 日本 東洋 銘木地板

■ 東洋暖房専用地板特性説明：

- 1) 不含弗馬林，為日本JAS F☆☆☆☆最高健康等級，將健康建材的安心度提升至最高。
(請參閱附表一 弗馬林散放量證明書)
- 2) 地板材使用樟樹(COPORE)完全防水一級底板，其超高耐水性、密度、硬度非常高，為一般日本國內製品的1.5倍。
(請參閱附表二 物理試驗證明書)
- 3) 表面為珍貴的實木皮使用紫外線硬化磁化塗裝處理不易刮傷。
(請參閱附表三 地板表面磨耗試驗證明書)
- 4) 在日本屬暖氣專用地板，對暖器之使用與中輟所產生的冷熱伸縮穩定性最佳。
(請參閱附表四 溫水地板暖房防熱耐久試驗證明書)
- 5) 木紋均勻色差少，高級無比抗菌亮光面，易整理，不必打腊，抗菌、防霉，健康領先。
- 6) 東洋獨創“R”型溝縫構造，表面平整高貴豪華，步行感特佳。



超 JAS F★★★★，擁有優異的具體測試證明書

我們人生百分之九十的時間均生活於箱型屋子，一生的住家越來越密閉，大部分均依賴循環空調冷氣，通風換氣極差，尤其臥室、小孩房、老人房務請使用可靠不含甲醛、VOC的健康建材，瑞銘地板提供您無價的健康。

世界トップレベル宣言

JAS最高等級であるF☆☆☆☆は、ホルムアルデヒド放散量が0.3mg/l以下です。当社は、これの3分の1である0.1mg/l以下を全商品について保証いたします。試験データを提出いたします。寿命は他社のカラーフロアの3~5倍の耐久力があり、試験データを提出いたします。

最高級である、

F☆☆☆☆等級

(フォースター)

◎品質は日本でトップクラスです。

◎生産高は日本でトップクラスです。

● 附表一 弗馬林散放量證明書

試験成績書

東洋アックス (株) 丸亀工場 殿

試験品名	検査項目	試験結果
複合木質フローリング	ホルムアルデヒド放散量 (mg/l)	0.08
複合木質フローリング	ホルムアルデヒド放散量 (mg/l)	0.09
複合木質フローリング	ホルムアルデヒド放散量 (mg/l)	0.08
複合木質フローリング	ホルムアルデヒド放散量 (mg/l)	0.09

● 附表二 物理試験證明書

物理試験成績書

東洋アックス (株) 丸亀工場 殿

試験品名	検査項目	試験結果
複合木質フローリング	落下試験	合格
複合木質フローリング	表面摩耗試験	合格
複合木質フローリング	耐熱試験	合格
複合木質フローリング	耐水試験	合格

● 附表三 地板表面磨耗試験證明書

試験成績書

東洋アックス (株) 丸亀工場 殿

試験品名	検査項目	試験結果
複合木質フローリング	表面摩耗試験	合格
複合木質フローリング	表面摩耗試験	合格
複合木質フローリング	表面摩耗試験	合格
複合木質フローリング	表面摩耗試験	合格

● 附表四 温水地板暖房防熱耐久試験證明書

温水床暖房防熱耐久試験成績書

東洋アックス (株) 丸亀工場 殿

試験品名	検査項目	試験結果
複合木質フローリング	温水床暖房防熱耐久試験	合格
複合木質フローリング	温水床暖房防熱耐久試験	合格
複合木質フローリング	温水床暖房防熱耐久試験	合格
複合木質フローリング	温水床暖房防熱耐久試験	合格

天然實木木紋必有色差，仿天然實木紋亦然，使用前請先有此一認知
本型錄為印刷色彩，顏色以實品為準，歡迎至展示中心參觀實品樣式

JAS F★★★★ 超低甲醛，提供您健康居家安全保障！



FL-TK52 寒帶白樺木淺棕色 12mmx303xmm1818mm

F★★★★

RM-5900/坪



FL-TK53 寒帶白樺木中棕色 12mmx303xmm1818mm

F★★★★

RM-5900/坪



FL-TK54 寒帶白樺木原色 12mmx303mmx1818mm

F★★★★

RM-5900/坪



FL-TK55 寒帶白樺木深棕色 12mmx303xmm1818mm

F★★★★

RM-5900/坪



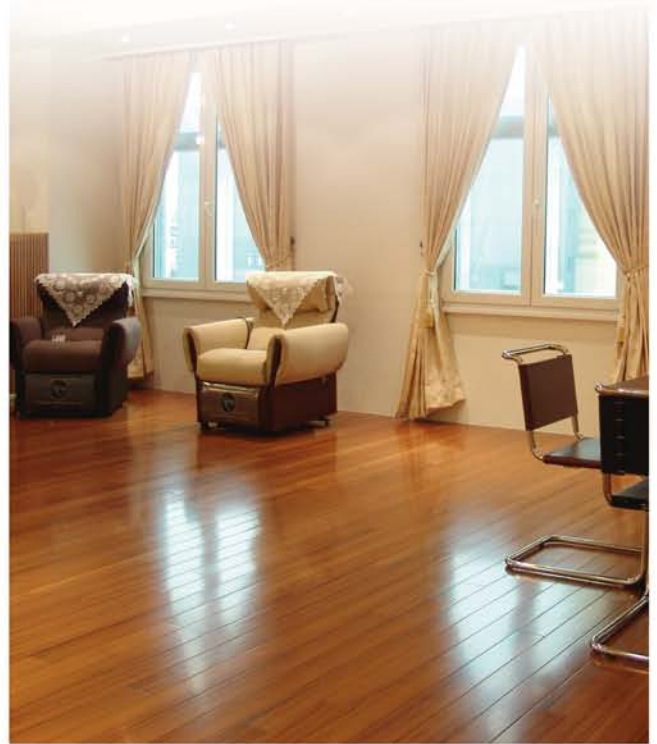
FL-TAA6 櫻桃木深酒紅色 12mmx303mmx1818mm

F★★★★

RM-6250/坪

大器自得、溫潤清實的瑞銘“銘木地板”

- 瑞銘柚木實木積層地板，底材使用珍貴的緬甸柚木實木為積層材，表面用0.6m/m厚高級精選緬柚實木面皮以5層UV硬質塗裝耐磨易保養，是價值非凡的緬柚地板，特別設計RTT有橫溝系列，立體表現，不會如一般實木地板密麻溝縫、藏污納垢之麻煩。RTT1無橫溝系列，以特選6尺長木紋呈現美觀大方。
 - 瑞銘桃花心實木積層材地板的底材使用樟樹實木積層材，表面用0.6m/m高級桃花心實木皮以5層UV塗裝而成，為愛好桃花心木、花梨木等家具格調裝潢之最豪華實木地板。
- 瑞銘實木積層材地板同時擁有高防潮、耐濕表現，免除一般實木之翻翹變形疑慮，其膠合使用E-1級不含弗馬林沒有VOC污染，在堅持健康的內在同時展現出如柚木實木地板的非凡感受，是享受實木質感的最好選擇。



FL-RTT 柚木積層材 15mmX101mmX1818mm (3片=1'X6') *有橫溝 RM-1433/片 約8600/坪



FL-RTT1 柚木積層材 15mmX101mmX1818mm (3片=1'X6') *無橫溝 RM-1433/片 約8600/坪



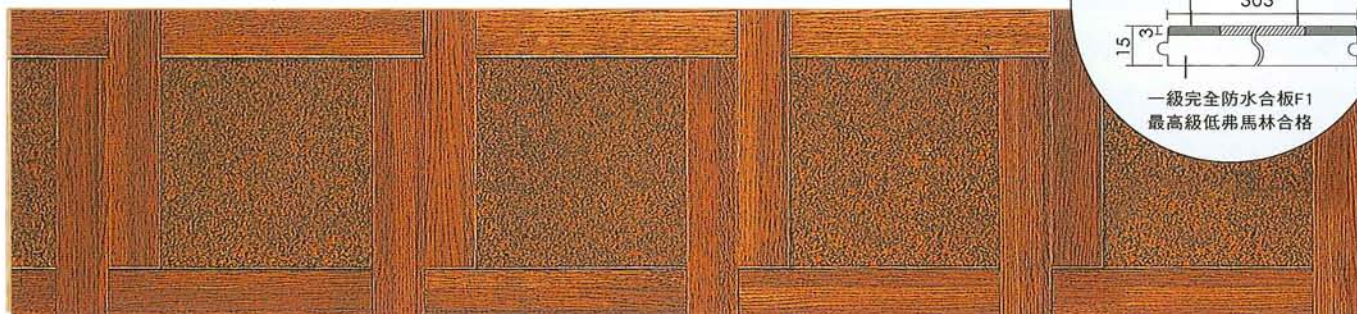
FL-RTM 桃花心積層材 15mmX101mmX1818mm (3片=1'X6') RM-887/片 約5400/坪

天然實木木紋必有色差，仿天然實木紋亦然，使用前請先有此一認知
本型錄為印刷色彩，顏色以實品為準，歡迎至展示中心參觀實品樣式

松下電工健康・藝術化的銘木地板

自然、溫馨，豪華高尚氣質，耐用百年的松下手工藝系列高級地板，提供您富貴人生的最佳住家空間。不含揮發VOC有毒氣體的低弗馬林F1級一級完全防水積層板，耐水、耐熱，厚達3.5mm及2.5mm之銘木單板再經WPC處理，

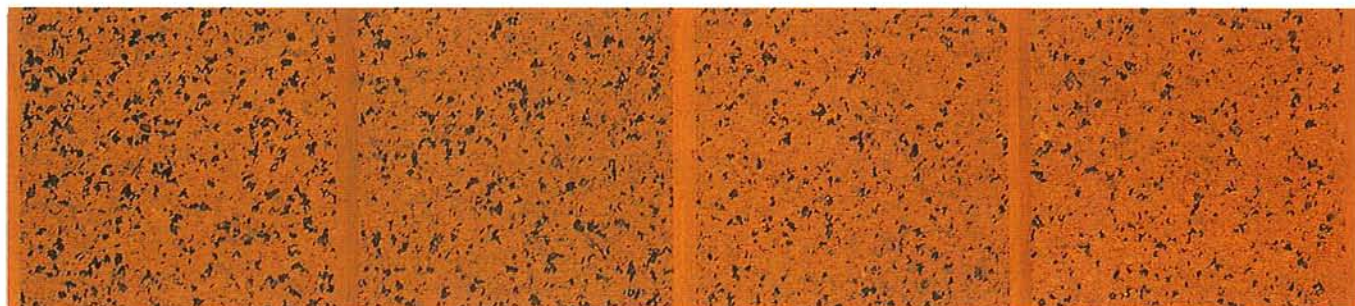
堅韌耐磨，加上多種款式的拼花與質感處理可說用盡匠心，片片皆是工藝品，高貴無以倫比讓您享受人生。



FL-NKKG620C

15mmx303xmm1818mm

RM-17000/坪



FL-KNE702

14.7 x 303 x 1818 mm

RM-9610/坪

歐洲天然軟木地板



FL-CORK

11 x 298 x 900 mm

RM-564/片

約12片/坪

底層為1.8m天然軟木，中層為E-1級防水木纖維密底板(密度800Kg/m³)，表面3.2m厚天然軟木加上無毒P.P.U耐磨性塗裝處理，特殊的免用膠、易鋪型設計，施工容易，省時省錢，舒適的步行感與柔軟溫和的觸感，是隔音睦鄰及音響室的最佳選擇。



FL-CF101

4 x 300 x 300 mm RM-75/片



FL-CF105

4 x 300 x 300 mm RM-75/片

純天然軟木經高壓，表面軟木花紋塗上高級優麗面漆四道，強韌、耐磨乾淨不沾污垢，不滑、柔軟、安全，是適合老年人與兒童的最佳地板。

FL-CF104

4 x 600 x 300 mm RM-150/片

天然實木木紋必有色差，仿天然實木紋亦然，使用前請先有此一認知
本型錄為印刷色彩，顏色以實品為準，歡迎至展示中心參觀實品樣式

木質溫暖感與高抗磨特性，義大利原裝進口 **DOMINO**™ Standard System & *Easy-Fit* 美耐地板

- 瑞銘歐洲進口美耐地板皆為E-1級防潮高密度纖維板，不會散發VOC有毒氣體，乾淨、無接縫、抗菌、防塵蟎，是以健康機能為最嚴格要求，住得健康！
- 兼具木質溫暖、美耐板之高抗磨；一級防焰可防香菸煙蒂在表面留下燒痕，可用於人來熙往之商業場所，防滑，耐壓，又具柔順之步行感。
- 能常保乾淨、不易沾污，養護極為輕鬆一週2~3次用扭乾的濕布拖把輕鬆擦拭即可。
- 施工非常容易，舊翻新非常快速，可在無施工污染之下節省50%以上的施工時間。



FL-DR4380 杜寶4380橡木 8.2mmx194mmx1285mm 約2.7才/片 13.3片/坪 RM-247



FL-SY801 淺灰紋石石英面 7.6mmx195mmx1200mm 約2.55才/片 14.2片/坪 RM-265



FL-SY803 粉紅紋石石英面 7.6mmx195mmx1200mm 約2.55才/片 14.2片/坪 RM-265



FL-SY804 彩灰紋石石英面 7.6mmx195mmx1200mm 約2.55才/片 14.2片/坪 RM-265

天然實木木紋必有色差，仿天然實木紋亦然，使用前請先有此一認知
本型錄為印刷色彩，顏色以實品為準，歡迎至展示中心參觀實品樣式

追求健康、舒爽的居家環境 是瑞銘的堅持！

創新再創新的瑞銘，30年來不斷地引進世界先進國家
健康、安全、舒適、能源建材、健康居家產品。

如清新水流源源不斷注入大地、生生不息…。

我們堅持誠信健康住家理念永不變，

歡迎您蒞臨共同分享健康居家訊息。



世義貿易股份有限公司
<http://www.rueyming.com.tw>

版權所有 · 翻印必究

台北體驗館 11494
台北市內湖區新湖三路136號
電話：(02)8792-8278(代表號)
傳真：(02)8792-7087

林口體驗館 33382 (近長庚醫院)
桃園縣龜山文化一路69號
電話：(03)328-4975(代表號)
傳真：(03)328-3309

台中體驗館 40753
台中市西屯區文心路三段199號
電話：(04)2311-7373(代表號)
傳真：(04)2311-7366

高雄體驗館 80768
高雄市三民區覺民路291號
電話：(07)384-1986(代表號)
傳真：(07)386-4150